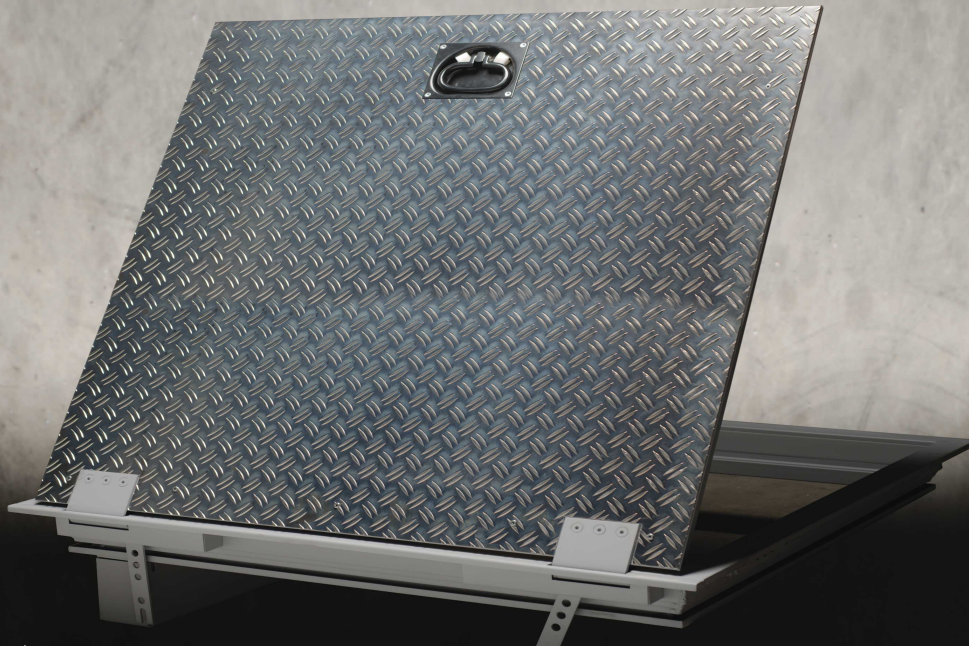


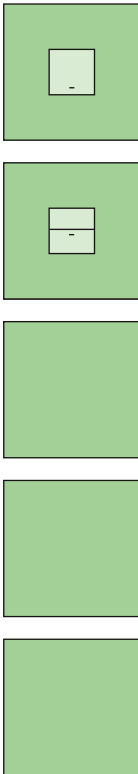
Technische Information



System Schröders DKN-1 / DKN-2

Mehrzweckstahldeckenklappe für Innen- und Außenbereich
1-flg. (DKN-1) und 2-flg. (DKN-2)

- wahlweise Einbau in Innendecken
nach DIN ENV 14351-2 (Entwurf)
- wahlweise Einbau in Außendecken
nach DIN EN 14351-1 CE-gekennzeichnet
- wahlweise begehbar



Leistungseigenschaften

Einbau in Innendecken
nach DIN ENV 14351-2 (Entwurf)

oder

Einbau in Außendecken
nach DIN EN 14351-1 CE-gekennzeichnet

Kombinierbar mit weiteren Leistungseigenschaften:

Einbruchschutz (wahlweise)
RC4 (WK4), RC3 (WK3)
nach DIN EN 1627 ff

Schallschutz (wahlweise)
bis $R_{W}(C;C_{tr}) = 45$ (-0;-3) dB
nach EN ISO 10140-1 / EN ISO 10140-2 / EN ISO 717

Wärmedämmung
UD-Wert $\geq 1,2$ W/(m²K) nach EN ISO 10077-1

Erhöhte Luftdichtigkeit (wahlweise)
bis Klasse 4 nach EN 12207 (Prüfdruck bis 600 Pa)

Druck- / Sogwiderstand (wahlweise)
bis 5.000 Pa nach DIN EN 12211

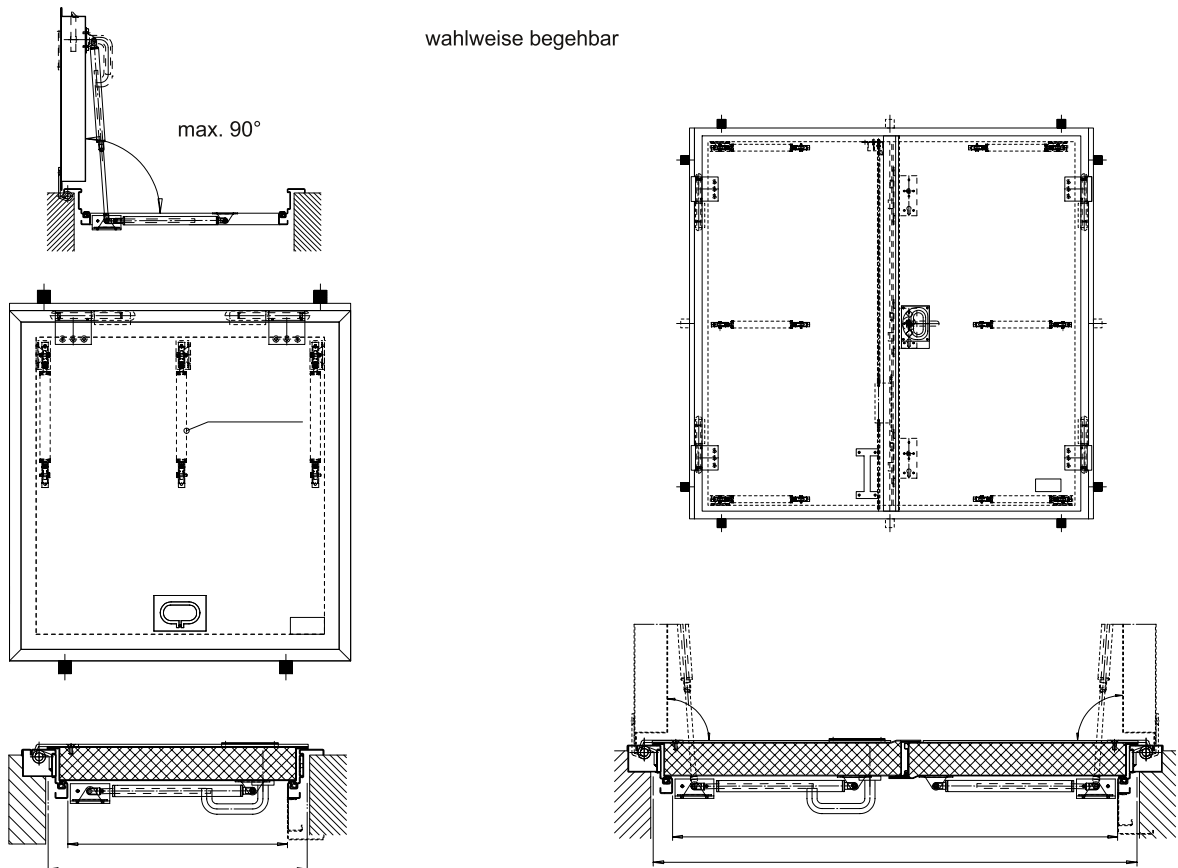
Explosionsschutz (wahlweise)
Einbau in explosionsgefährdeten Bereichen (ATEX)

Leistungseigenschaften kombinierbar mit weiteren Türtypen "System Schröders":

Feuerschutz (wahlweise)
T90 geprüft nach DIN 4102-5 (1-flg.)
(Feuerschutzdeckenklappe System Schröders THF)

Rauchschutz (wahlweise)
geprüft nach DIN 18095 RS-1 (1-lg.)
(Feuerschutzdeckenklappe System Schröders THF)

wahlweise begehbar



Technische Beschreibung

Maßbereich einflügelig (Baurichtmaß)

bei Leistungseigenschaft Luftdichtigkeit,
Windlast bzw. Druck / Sog begrenzt auf

Breite bis 1.350 mm
Länge bis 2.500 mm

Maßbereich zweiflügelig (Baurichtmaß)

bei Leistungseigenschaft Luftdichtigkeit,
Windlast bzw. Druck / Sog begrenzt auf

Breite bis 2.500 mm
Länge bis 2.500 mm

Klappenblatt

Blattdicke 68 mm bis 69 mm - glatt doppelwandig
Blechedicke 1,0 mm bis 1,5 mm

Dünnfalz, wahlweise Dickfalz

Isolierereinlage wahlweise mit Deckblechen vollflächig
verklebt und gepresst, dadurch besonders glattes
und ebenes Klappenblatt

Zarge

Zargensystem "ZNG" oder "ZG" (siehe Einbauvarianten)
mit elastischer Gummidichtung

Eckzarge

wahlweise Umfassungszarge

wahlweise Blockzarge

Bänder

verdeckt liegende Türbänder
dadurch glatte Oberfläche ohne Stolperkante

Beschläge

Oberseite: Klapppringmuschel eingelassen

Unterseite: Drücker

Verriegelung (einflügelig)

Einfallenschloss nach DIN 18250

wahlweise Profilzylinder vorgerichtet (Zylinder bauseitig)
unterschiedliche Verriegelungssysteme möglich

Verriegelung (zweiflügelig)

Gangflügel

Einsteckfallenschloss

Standflügel

Falztreibriegel

unterschiedliche Verriegelungssysteme möglich

Begehbarkeit (wahlweise)

mit Gitterrostabdeckung aus Stahl oder Aluminium
mit Riffelblech 3 mm aus Stahl oder Aluminium
weitere Ausführungen für oberen Belag auf Anfrage

Öffnungshilfe

Gasdruckfeder

- an das Klappengewicht angepasst

- leichtgängige Öffnung

Einbau

in Beton

in Porenbeton

in Sonderdecken

wahlweise stumpfer Einbau

Kennzeichnung

bei Deckenklappen im Aussenbereich

CE-gekennzeichnet nach EN 14351-1

Wahlweise

zusätzliche Sicherheitseinrichtungen möglich

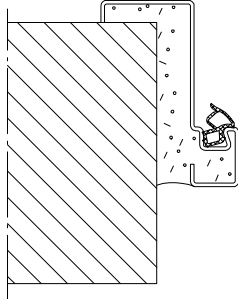
(Magnetkontakt, Riegelkontakt, E-Öffner...)

Ausführung in Edelstahl

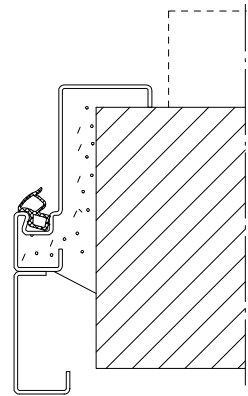
Einbauvarianten

Einbau in

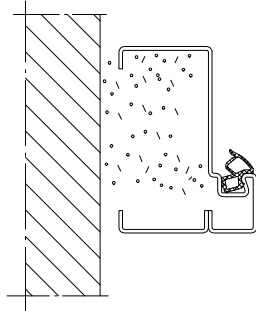
Beton



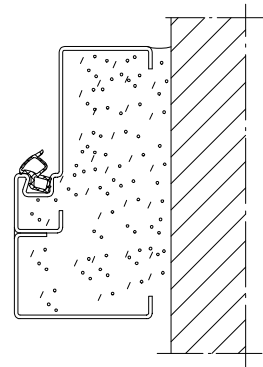
Eckzarge
Eckzarge mit
Ergänzungszarge



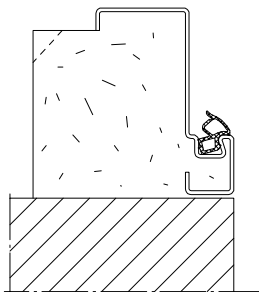
Beton
-stumpfer Einbau



Blockzarge
Eckzarge mit
Ergänzungszarge



auf Betonplatte



wahlweise begehbar

